

Vostro 14

5000 Series

Quick Start Guide

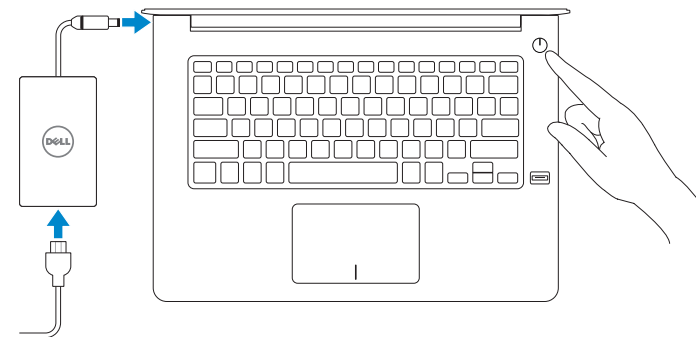
Panduan Pengaktifan Cepat

دليل البدء السريع



1 Connect the power adapter and press the power button

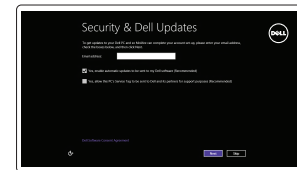
Sambungkan adaptor daya dan tekan tombol daya
توصيل مهايئ التيار والضغظ على زر التشغيل



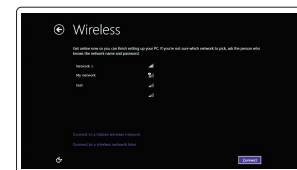
2 Finish operating system setup

Tuntaskan penataan sistem operasi | إنهاء إعداد نظام التشغيل

Windows 8.1



Enable security and updates
Aktifkan keamanan dan pembaruan
تمكين الأمان والتحديثات

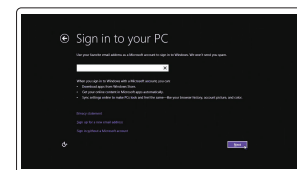


Connect to your network
Sambungkan ke jaringan Anda
التوصيل بالشبكة

NOTE: If you are connecting to a secured wireless network, enter the password for the wireless network access when prompted.

CATATAN: Jika Anda menghubungkan ke jaringan nirkabel aman, masukkan kata sandi untuk akses jaringan nirkabel tersebut saat diminta.

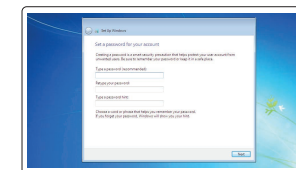
ملاحظة: في حالة اتصالك بشبكة لاسلكية مؤمنة، أدخل كلمة المرور لوصول الشبكة اللاسلكية عند مطالبتك.



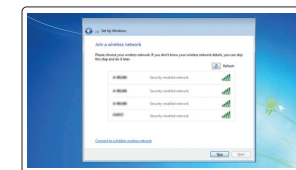
Sign in to your Microsoft account or create a local account
Masuk ke akun Microsoft Anda atau buat akun lokal

قم بتسجيل الدخول إلى حساب Microsoft أو قم بإنشاء حساب محلي

Windows 7



Set a password for Windows
Atur kata sandi untuk Windows
إعداد كلمة المرور لنظام Windows

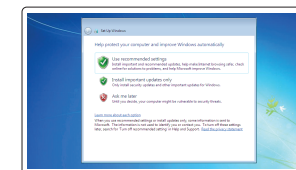


Connect to your network
Sambungkan ke jaringan Anda
التوصيل بالشبكة

NOTE: If you are connecting to a secured wireless network, enter the password for the wireless network access when prompted.

CATATAN: Jika Anda menghubungkan ke jaringan nirkabel aman, masukkan kata sandi untuk akses jaringan nirkabel tersebut saat diminta.

ملاحظة: في حالة اتصالك بشبكة لاسلكية مؤمنة، أدخل كلمة المرور لوصول الشبكة اللاسلكية عند مطالبتك.



Protect your computer
Lindungi komputer Anda
حماية الكمبيوتر

Ubuntu

Follow the instructions on the screen to finish setup.

Ikuti petunjuk pada layar untuk menyelesaikan pengaturan.

اتبع الإرشادات التي تظهر على الشاشة لإنهاء عملية الإعداد.

Locate Dell apps in Windows 8.1

Mencari Lokasi aplikasi Dell di Windows 8.1

حدد مكان تطبيقات Dell في Windows 8.1



Register My Device

Register your computer

Daftarkan komputer Anda | تسجيل الكمبيوتر



Dell Backup and Recovery

Backup, recover, repair, or restore your computer

Cadangkan, kembalikan ke kondisi normal, perbaiki, atau pulihkan komputer Anda
النسخ الاحتياطي أو الاسترداد أو الإصلاح أو الاستعادة للكمبيوتر الخاص بك



Dell Data Protection | Protected Workspace

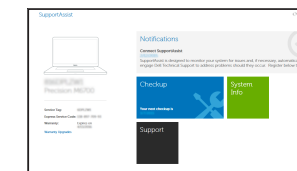
Protect your computer and data from advanced malware attacks
Lindungi komputer dan data Anda dari serangan malware canggih
حماية الكمبيوتر والبيانات من هجمات البرامج الضارة المتقدمة



Dell SupportAssist

Check and update your computer

Periksa dan perbarui komputer Anda
التحقق من الكمبيوتر الخاص بك وتحديثه



Product support and manuals

Manual dan dukungan produk
دعم المنتج والدلائل

Dell.com/support

Dell.com/support/manuals

Dell.com/support/windows

Dell.com/support/linux

Contact Dell

Hubungi Dell | Dell الاتصال بـ

Dell.com/contactdell

Regulatory and safety

Regulasi dan keselamatan | ممارسات الأمان والممارسات التنظيمية

Dell.com/regulatory_compliance

Regulatory model

Model regulatori | الموديل التنظيمي

P68G

Regulatory type

Jenis regulatori | النوع التنظيمي

P68G001

Computer model

Model komputer | موديل الكمبيوتر

Vostro 14-5459



0V2WGCA00

© 2015 Dell Inc.

© 2015 Microsoft Corporation.

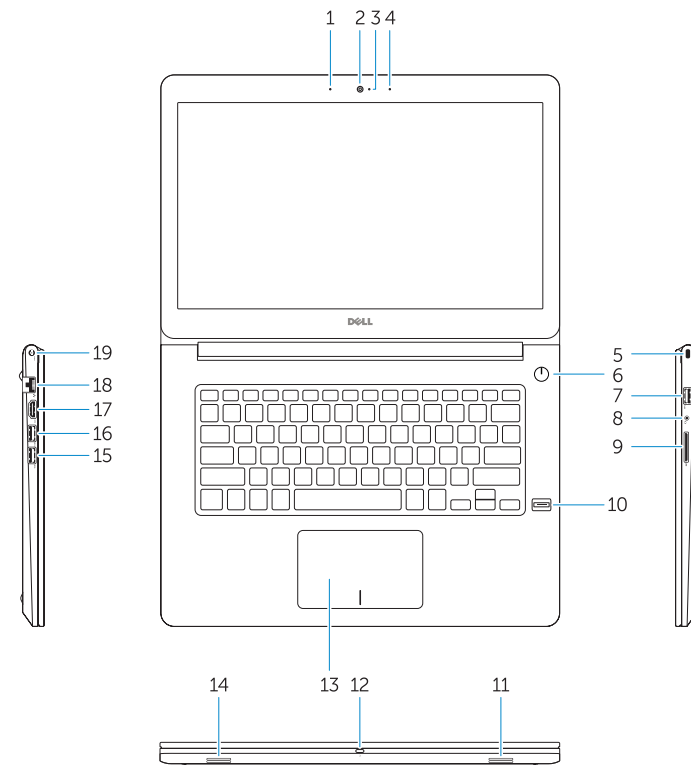
© 2015 Canonical Ltd.

Printed in China.
2015-08

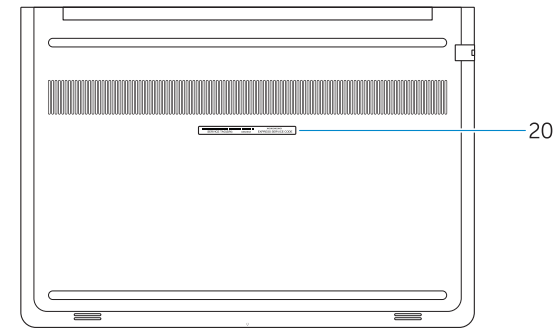


Features

Fitur | الميزات



1. Microphone
2. Camera
3. Camera-status light
4. Microphone
5. Security-cable slot
6. Power button
7. USB 3.0 connector
8. Headset connector
9. SD card reader
10. Fingerprint reader (optional)
11. Speaker
12. Battery-status light
13. Touchpad
14. Speaker
15. USB 3.0 connector
16. USB 3.0 connector with PowerShare
17. HDMI connector
18. Network connector
19. Power connector
20. Service-tag label



1. Mikrofon
2. Kamera
3. Lampu status kamera
4. Mikrofon
5. Slot kabel pengaman
6. Tombol daya
7. Konektor USB 3.0
8. Konektor headset
9. pembaca kartu SD
10. Pembaca sidik jari (opsional)
11. Speaker
12. Lampu status baterai
13. Panel sentuh
14. Speaker
15. Konektor USB 3.0
16. Konektor USB 3.0 dengan PowerShare
17. Konektor HDMI
18. Konektor jaringan
19. Konektor daya
20. Label tag servis

1. مصباح حالة البطارية
2. لوحة اللمس
3. مكبر الصوت
4. موصل USB 3.0
5. موصل USB 3.0 المزود بـ PowerShare
6. موصل HDMI
7. موصل الشبكة
8. موصل التيار
9. ملصق رمز الخدمة
10. الميكروفون
11. الكاميرا
12. مصباح حالة الكاميرا
13. الميكروفون
14. فتحة كبل الأمان
15. زر التشغيل
16. موصل USB 3.0
17. موصل سماعة الرأس
18. قارئ بطاقة SD
19. قارئ بصمات الأصابع (اختياري)
20. مكبر الصوت

Shortcut keys

Tombol pintasan | مفاتيح الاختصار

- Fn + F11** Decrease brightness
Menurunkan kecerahan | تخفيض مستوى السطوع
- Fn + F12** Increase brightness
Meningkatkan kecerahan | رفع مستوى السطوع
- Fn + F1** Mute audio
Mendiamkan audio | كتم الصوت
- Fn + F2** Decrease volume
Menurunkan volume | خفض مستوى الصوت
- Fn + F3** Increase volume
Meningkatkan volume | رفع مستوى الصوت
- Fn + F4** Previous track
Trek sebelumnya | المسار السابق
- Fn + F5** Play/Pause
Memutar/Menjeda | تشغيل/إيقاف مؤقت
- Fn + F6** Next track
Trek berikutnya | المسار التالي
- Fn + F8** Extend display
Perpanjang display | تمديد العرض
- Fn + F9** Search
Menelusuri | بحث
- Fn + F10** Backlit keyboard
Keyboard dengan lampu latar | لوحة مفاتيح مزودة بإضاءة خلفية

- Fn + F11** Decrease brightness
Menurunkan kecerahan | تخفيض مستوى السطوع
- Fn + F12** Increase brightness
Meningkatkan kecerahan | رفع مستوى السطوع
- Fn + PrtScr** Turn off/on wireless
Mengaktifkan/menonaktifkan nirkabel
تشغيل/إيقاف تشغيل الاتصال اللاسلكي

NOTE: For more information, see *Owner's Manual* at dell.com/support/manuals.

CATATAN: Untuk informasi selengkapnya, lihat *Panduan bagi Pemilik* di dell.com/support/manuals.

ملاحظة: لمزيد من المعلومات، انظر دليل المالك على العنوان [.dell.com/support/manuals](http://dell.com/support/manuals).

Create recovery media for Windows

Buat media pemulihan untuk Windows

إنشاء وسائط استرداد لنظام Windows

In Windows search, type Recovery, click Create a recovery media, and follow the instructions on the screen.

Di dalam pencarian Windows, ketikkan **Pemulihan**, klik **Buat media pemulihan**, dan ikuti petunjuk di layar.

في بحث Windows، اكتب استرداد، وانقر فوق إنشاء وسائط استرداد، واتبع التعليمات على الشاشة.